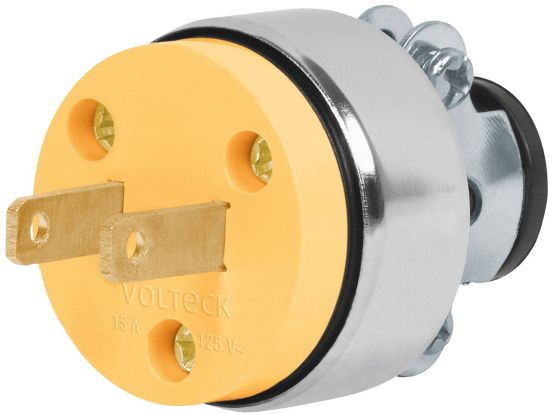




CÓDIGO: 46200 CLAVE: CLI-S

Clavija industrial blindada polarizada, Volteck

- Tensión / Corriente: 127 V / 15 A
- Fabricada de policarbonato y acero
- Terminales fabricadas de aleación de cobre
- Con abrazadera de acero para asegurar la fijación del cableado
- No sobrepase la corriente indicada



Certificaciones y garantías

- Cumple la norma: NOM-003-SCFI



Especificaciones

Color	Amarillo
Tensión / Frecuencia	127 V / 60 Hz
Corriente	15 A
Grado IP	20 (contra goteo)
Diámetro exterior	37 mm
Empaque individual	Bolsa
Inner	20
Master	200
Pallet	9000

Datos de Empaque (Medidas y pesos aproximados)

Empaque Individual	Medidas: Alto: 16.8 cm (6 1/2") Ancho: 3.7 cm (1 1/2") Largo: 7.4 cm (3") Peso: 0.03 kg (0.07 lb)
Inner	Medidas: Alto: 12 cm (4 3/4") Ancho: 13.8 cm (5 1/2") Largo: 17 cm (6 3/4") Peso: 0.78 kg (1.72 lb)

Datos de Empaque (Medidas y pesos aproximados)

Master

Medidas: Alto: 29.2 cm (11 1/2") Ancho: 18.5 cm (7 1/4") Largo: 61.5 cm (24 1/4") **Peso:** 8.36 kg (18.43 lb)

País de origen

Fabricado en China bajo las estrictas especificaciones de GRUPO TRUPER

Imágenes complementarias



Abrazadera de acero

Grado de protección (IP)



1ER DÍGITO: PROTECCIÓN CONTRA SÓLIDOS	2DO DÍGITO: PROTECCIÓN CONTRA LÍQUIDOS
0 Sin protección	0 Sin protección
1 Protección contra objetos de diámetro superior a 50 MM	1 Protección contra goteo vertical o condensación
2 Protección contra objetos de diámetro superior a 12 MM	2 Protección contra goteo con una inclinación de 15 grados
3 Protección contra objetos con diámetro superior a 2.5 MM	3 Protección contra goteo con una inclinación de 60 grados
4 Protección contra objetos con diámetro superior a 1 MM	4 Protección contra salpicaduras de gotas en todas direcciones
5 Protección contra ingreso limitado de polvo	5 Protección contra chorros de agua a baja presión
6 Totalmente protegido contra el polvo	6 Protección contra potentes y continuos chorros de agua
	7 Protección contra inmersiones temporales
	8 Protección contra inmersiones prolongadas o permanentes



EMPAQUE INDIVIDUAL



Peso: 0.03 kg (0.07 lb)

Imagenes complementarias

EMPAQUE INNER



Contiene: 20 piezas

Peso: 0.78 kg (1.72 lb)

EMPAQUE MASTER



Contiene: 10 inner (200 piezas)

Peso: 8.36 kg (18.43 lb)