

CÓDIGO: 12134 CLAVE: DITU-45

Disco 4-1/2" multimaterial de carburo de tungsteno, Truper

- Borde con carburo de tungsteno
- Velocidad y seguridad en el corte
- Larga vida útil
- Para corte en múltiples materiales



Plástico



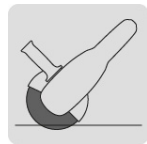
Metales no ferrosos (cobre y latón)



Madera



Madera con clavos hasta 3/16" (5mm)



Corte

Certificaciones y garantías

- Garantizado contra defectos de fabricación o mano de obra. La garantía se puede hacer válida con cualquier distribuidor de TRUPER

Especificaciones

Diámetro exterior	4 1/2" (115 mm)
Espesor	3/64" (1.2 mm)
Diámetro interno	7/8" (22.2 mm)
Velocidad máxima	12,000 rpm
Empaque individual	Blíster
Inner	2
Master	10
Pallet	2880

Datos de Empaque (Medidas y pesos aproximados)

Empaque Individual	Medidas: Alto: 16.5 cm (6 1/2") Ancho: 0.9 cm (1/4") Largo: 14.9 cm (5 3/4") Peso: 0.11 kg (0.24 lb)
Inner	Medidas: Alto: 16.5 cm (6 1/2") Ancho: 2.1 cm (3/4") Largo: 15.6 cm (6 1/4") Peso: 0.25 kg (0.55 lb)

Datos de Empaque (Medidas y pesos aproximados)

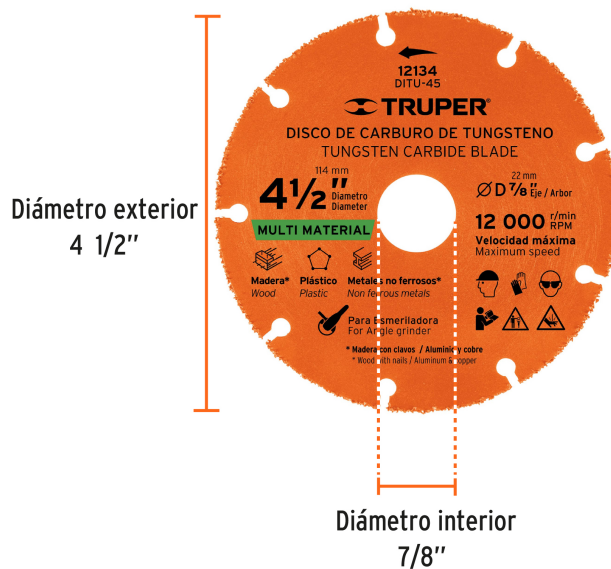
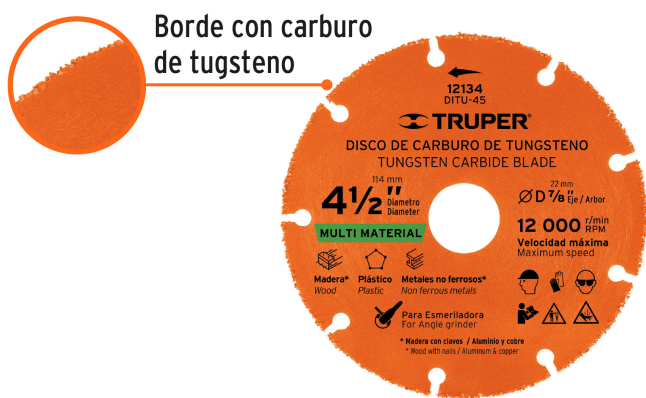
Master

Medidas: Alto: 13 cm (5 1/4") Ancho: 17.5 cm (7") Largo: 17.5 cm (7") **Peso:** 1.38 kg (3.04 lb)

País de origen

Fabricado en China bajo las estrictas especificaciones de Truper

Imagenes complementarias



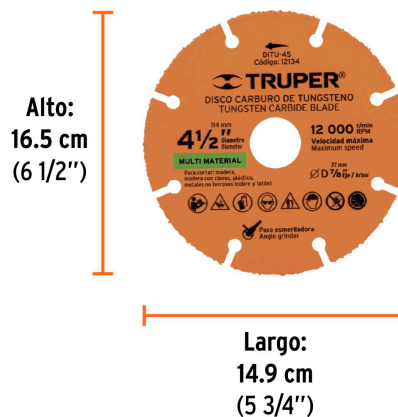
EMPAQUE INNER



Contiene: 2 piezas

Peso: 0.25 kg (0.55 lb)

EMPAQUE INDIVIDUAL



Peso: 0.11 kg (0.24 lb)

Imágenes complementarias

EMPAQUE MASTER



Contiene: 5 inner (10 piezas)

Peso: 1.38 (3.04 lb)

