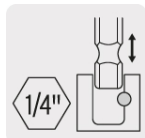




CÓDIGO: 11885 CLAVE: PUN-19X

## Juego de 19 puntas mixtas largo 1" estuche plástico, Expert

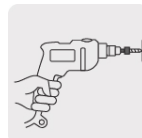
- Fabricadas en acero S2, 2X más resistentes al desgaste que las de acero al cromo vanadio
- Maquinado para un ajuste preciso
- Pueden usarse con taladro, desarmador eléctrico o manual



Zanco hexagonal de cambio rápido



Extensión magnética



Para taladro, desarmador eléctrico o manual

### Certificaciones y garantías

- Exceden la norma en puntas de cruz, plana y pozidriv: ASME B107.600
- Garantizado contra defectos de fabricación o mano de obra. La garantía se puede hacer válida con cualquier distribuidor de TRUPER

### Especificaciones

<b>Contenido</b>	19 piezas
<b>Largo</b>	1" (25 mm)
<b>Zanco</b>	1/4" (6.5 mm)
<b>Tipo empaque</b>	Estuche
<b>Inner</b>	6
<b>Master</b>	48
<b>Pallet</b>	1920

### Datos de Empaque (Medidas y pesos aproximados)

<b>Empaque Individual</b>	<b>Medidas:</b> Alto: 12.5 cm (5") Ancho: 3.6 cm (1 1/2") Largo: 8.7 cm (3 1/2") <b>Peso:</b> 0.21 kg (0.46 lb)
<b>Inner</b>	<b>Medidas:</b> Alto: 23 cm (9") Ancho: 9.3 cm (3 3/4") Largo: 13.8 cm (5 1/2") <b>Peso:</b> 1.31 kg (2.89 lb)
<b>Master</b>	<b>Medidas:</b> Alto: 26 cm (10 1/4") Ancho: 29.6 cm (11 3/4") Largo: 40.8 cm (16") <b>Peso:</b> 11.02 kg (24.29 lb)

## País de origen

Fabricado en China bajo las estrictas especificaciones de Truper

## Incluye

3 Puntas de cruz

3 Puntas pozidriv

3 Puntas planas

3 Puntas hexagonales

6 Puntas torx

1 Extensión hexagonal magnética de 60 mm

## Imágenes complementarias

### CONTENIDO

⊕ 3 Puntas de cruz

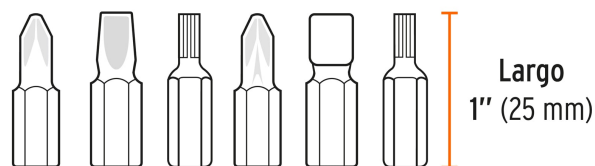
⊛ 3 Puntas pozidriv

⊖ 3 Puntas planas

⊙ 3 Puntas hexagonales

⊛ 6 Puntas torx

1 Extensión hexagonal magnética de 60 mm



1 Extensión magnética de 60 mm

